

**Interreg**



Współfinansowany przez  
UNIĘ EUROPEJSKĄ

**Polska – Słowacja**

# Partycypacja w projektach standardowych

z zakresu turystyki

Spotkanie promocyjno-informacyjne:  
Poznaj Program Interreg Polska – Słowacja 2021-2027  
i efekty transgranicznej współpracy

Jasienica, 26 kwietnia 2024 r.





# PARTYCYPACJA

Aktywne zaangażowanie zainteresowanych stron w proces przygotowania projektu, ich współudział i wpływ na dotyczące ich (bezpośrednio lub pośrednio) działania.

**W zależności od specyfiki angażujemy przedstawicieli np.:**

- społeczności lokalnej,
- organizacji społeczeństwa obywatelskiego,
- partnerów społecznych i gospodarczych,
- innych podmiotów/instytucji, które są interesariuszami projektu.

**Co?**

**Dla kogo?**

**W jaki sposób?**

**Interreg**



Współfinansowany przez  
UNIĘ EUROPEJSKĄ

**Polska – Słowacja**

# **PARTYCYPACJA – ZAŁOŻENIA**

Projekty standardowe w priorytecie:

**3. Twórcze i atrakcyjne  
turystycznie Pogranicze**

NIEOBOWIĄZKOWA

NA ETAPIE KONCEPCJI

PREMIOWANA

**Interreg**



Współfinansowany przez  
UNIĘ EUROPEJSKĄ

Polska – Słowacja

**DOBRA WIARA**

**PRZEJRZYSTOŚĆ**

**POWSZECHNOŚĆ**

**PARTYCYPACJA  
- ZASADY**

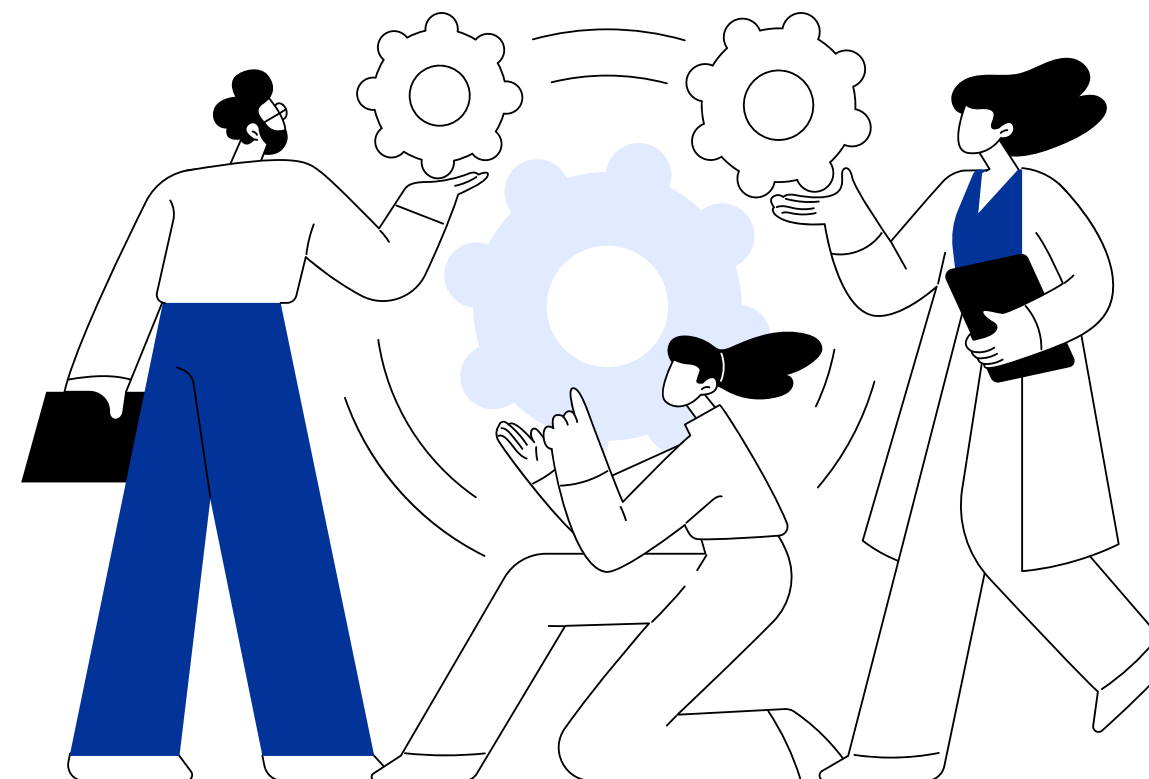
**PRZEWIDYWALNOŚĆ**

**RESPONSYWNOŚĆ**

**KOORDYNACJA**

**POSZANOWANIE DOBRA OGÓLNEGO  
I INTERESU PUBLICZNEGO**

# PARTYCYPACJA – KORZYŚCI



## Projekt wysokiej jakości

Projekt odpowiadający na realne potrzeby odbiorców, wzbogacony o wypracowane pomysły, lepiej przemyślany

## Łatwiejsza realizacja i promocja

Projekt rozpoznawalny przez interesariuszy, którzy chętniej skorzystają z efektów wypracowanych działań i przyłączą się do realizacji działań promocyjnych






## Tworzenie sieci współpracy

Możliwe utworzenie sieci współpracy złożonej z osób czy podmiotów, które są zainteresowane sukcesem projektu

## Pozytywny wpływ na zapewnienie trwałości

Włączenie zainteresowanych środowisk zwiększa szanse na zainteresowanie projektem po zakończeniu realizacji, sprzyja dążeniom do jego utrzymania czy dalszego rozwoju

# PARTYCYPACJA – OD CZEGO ZACZAĆ?

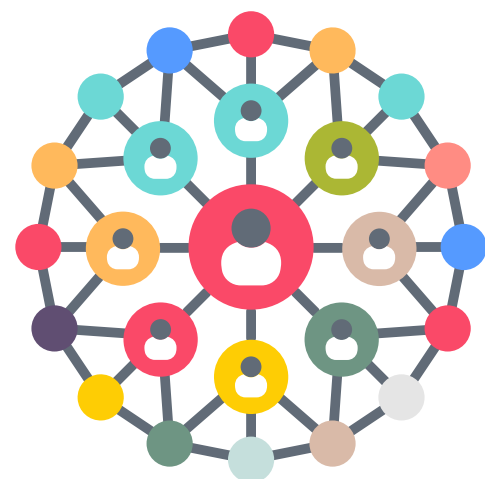
-  wspólnie z partnerami określ czego ma dotyczyć partycypacja np. założeń projektu, jego części, działań lub proponowanych rozwiązań,
-  na etapie partycypacji możesz zadać pytania, skonsultować elementy związane z Nowym Europejskim Bauhausem, którego wartościami są: estetyka, integracja oraz zrównoważony rozwój,
-  identyfikuj interesariuszy kogo zaprosić do partycypacji, kto może być zainteresowany projektem, jego tematyką, zasięgiem terytorialnym i oddziaływaniem,
-  zastanów się jakie metody partycypacji będą odpowiednie dla projektu czy oprócz minimalnej formy, tj. internetowej prezentacji projektu ze zgłaszaniem uwag w formie pisemnej, zaproponować inne, dodatkowe formy,
-  przygotowując partycypację skorzystaj z rekomendacji zawartych w dokumentach dostępnych na stronie Interreg PL SK: [www.pl.plsk.eu/partycypacja](http://www.pl.plsk.eu/partycypacja)



# PARTYCYPACJA - KOGO ZAANGAŻOWAĆ?

Prowadząc proces partycypacji ważny jest odpowiedni dobór interesariuszy, uzależnionych od specyfiki projektu. Ważne jest zaangażowanie (we współpracy z partnerami) przedstawicieli po obu stronach granicy.

## PRZYKŁADOWI INTERESARIUSZE:



### Spółeczność lokalna

np. ogłoszenie w mediach lokalnych, na stronie internetowej, w mediach społecznościowych



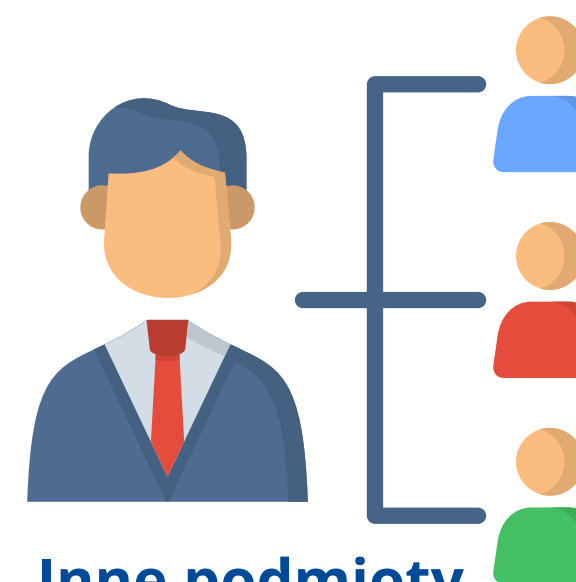
### Organizacje społeczeństwa obywatelskiego

np. promujące włączenie społeczne, równość, etc. Przesyłanie zaproszeń do konkretnych organizacji



### Partnerzy społeczni i gospodarczy

zależnie od zakresu współpracy poszczególnych partnerów



### Inne podmioty

Określane na etapie tworzenia koncepcji jako zainteresowane zakresem planowanych działań

# PARTYCYPACJA - NARZĘDZIA I METODY



Wymaganą i podstawową czynnością w procesie partycypacji jest internetowa prezentacja projektu ze zgłaszaniem uwag w formie pisemnej.

Przykładowe, dodatkowe formy, metody i narzędzia służące do przeprowadzenia partycypacji:



Webinarium,  
spotkania online



Wywiad  
indywidualny lub  
grupowy

Spotkania/warsztaty  
konsultacyjne



Badanie ankietowe

Spacer badawczy



Zespół roboczy

Rada projektu



Punkt konsultacyjny

Inne



# INTERNETOWA PREZENTACJA PROJEKTU ZE ZGŁASZANIEM UWAG W FORMIE PISEMNEJ - wymagania



Czas trwania partycypacji to minimum **14 dni kalendarzowych** od daty opublikowania internetowej prezentacji projektu wraz z informacją o sposobie zgłaszania uwag w formie pisemnej. Jeśli planowana jest dodatkowa forma partycypacji - poinformuj o niej!

# PODSUMOWANIE PARTYCYPACJI



## PRZEANALIZUJ UWAGI

Wspólnie z partnerem przedyskutuj zgłoszone uwagi oraz możliwość uwzględnienia ich w projekcie.



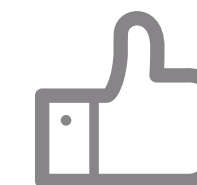
## OPUBLIKUJ WYNIKI

Opublikuj w sieci podsumowanie partycypacji przed złożeniem wniosku o dofinansowanie



## PRZYGOTUJ PODSUMOWANIE

Opisz w załączniku 04.1. zgłoszone uwagi wraz z uzasadnieniem ich uwzględnienia/odrzużenia



## OPISZ PARTYCYPACJĘ WE WNIOSKU

Udziel odpowiedzi na pytania dot. zaangażowania interesariuszy, podaj link do podsumowania

# Interreg



Współfinansowany przez  
UNIĘ EUROPEJSKĄ

Polska – Słowacja

## GDZIE SZUKAĆ INFORMACJI?

- informacje w rozdziale 2.5 Podręcznika programu;
- załącznik nr 4 Rekomendacje w zakresie partycypacji;
- Regionalne Punkty Kontaktowe;
- Wspólny Sekretariat.

The screenshot shows the website for the Interreg Poland-Slovakia program. At the top, there is a navigation menu with links: 'O programie', 'Wiadomości', 'Kontakt', 'Program 2021-2027', and 'Komunikaty w związku z COVID-19'. Below the menu, the page title is 'Program 2021-2027'. A sidebar on the left contains a list of menu items: 'Aktualności', 'Nabory', 'Dokumenty dla wnioskodawców', 'Poszukiwanie partnerów', 'FAQ - najczęściej zadawane pytania', 'Materiały szkoleniowe', 'Pomoc publiczna', 'Partycypacja', 'Komitet Monitorujący 2021-2027', 'Komisja odwoławcza', 'Grupa Robocza 2021-2027', 'Konsultacje publiczne', and 'Przygotowanie Programu'. The 'Partycypacja' item is highlighted in blue. The main content area shows a sub-menu for 'Partycypacja' with a list of documents under 'Dokumenty Programowe' and 'Materiały szkoleniowe'. The 'Dokumenty Programowe' list includes: '1. Podsumowanie procesu partycypacji. Załącznik 04.1 do Podręcznika Programu (docx) 50.0 KB' and '2. Przykład wypełnienia załącznika nr 04.1 Podsumowanie procesu partycypacji (pdf) 75.0 KB'. The 'Materiały szkoleniowe' list includes: '1. Partycypacja społeczna i podejście terytorialne październik 2022 (pdf) 541.0 KB', '2. Nowy Europejski Bauhaus październik 2022 (pdf) 713.0 KB', and '3. Europejski Zielony Ład w projektach transgranicznych (pdf) 1016.0 KB'. At the bottom, there is a table titled 'Procesy partycypacji w Programie' with columns: 'Lp.', 'Nazwa Projektu', 'Termin Partycypacji', and 'Adres strony internetowej'.

[www.plsk.eu](http://www.plsk.eu)



[rpk.plsk@slaskie.pl](mailto:rpk.plsk@slaskie.pl)



33 48 53 284 (Bielsko-Biała)  
32 77 99 162 (Katowice)



[www.ewt.slaskie.pl](http://www.ewt.slaskie.pl)

# Dziękuję za uwagę!

**Interreg**



Współfinansowany przez  
UNIE EUROPEJSKĄ

**Polska – Słowacja**