

Interreg



Współfinansowany przez
UNIĘ EUROPEJSKĄ

Polska – Słowacja

Partycypacja w projektach standardowych

z zakresu turystyki

Spotkanie promocyjno-informacyjne:
Poznaj Program Interreg Polska – Słowacja 2021-2027
i efekty transgranicznej współpracy

Węgierska Górka, 17 czerwca 2024 r.





PARTYCYPACJA

Aktywne zaangażowanie zainteresowanych stron w proces przygotowania projektu, ich współudział i wpływ na dotyczące ich (bezpośrednio lub pośrednio) działania.

W zależności od specyfiki angażujemy przedstawicieli np.:

- społeczności lokalnej,
- organizacji społeczeństwa obywatelskiego,
- partnerów społecznych i gospodarczych,
- innych podmiotów/instytucji, które są interesariuszami projektu.

Co?

Dla kogo?

W jaki sposób?

Interreg



Współfinansowany przez
UNIĘ EUROPEJSKĄ

Polska – Słowacja

PARTYCYPACJA – ZAŁOŻENIA

Projekty standardowe w priorytecie:

**3. Twórcze i atrakcyjne
turystycznie Pogranicze**

NIEOBOWIĄZKOWA

NA ETAPIE KONCEPCJI

PREMIOWANA

Interreg



Współfinansowany przez
UNIĘ EUROPEJSKĄ

Polska – Słowacja

DOBRA WIARA

PRZEJRZYSTOŚĆ

POWSZECHNOŚĆ

**PARTYCYPACJA
- ZASADY**

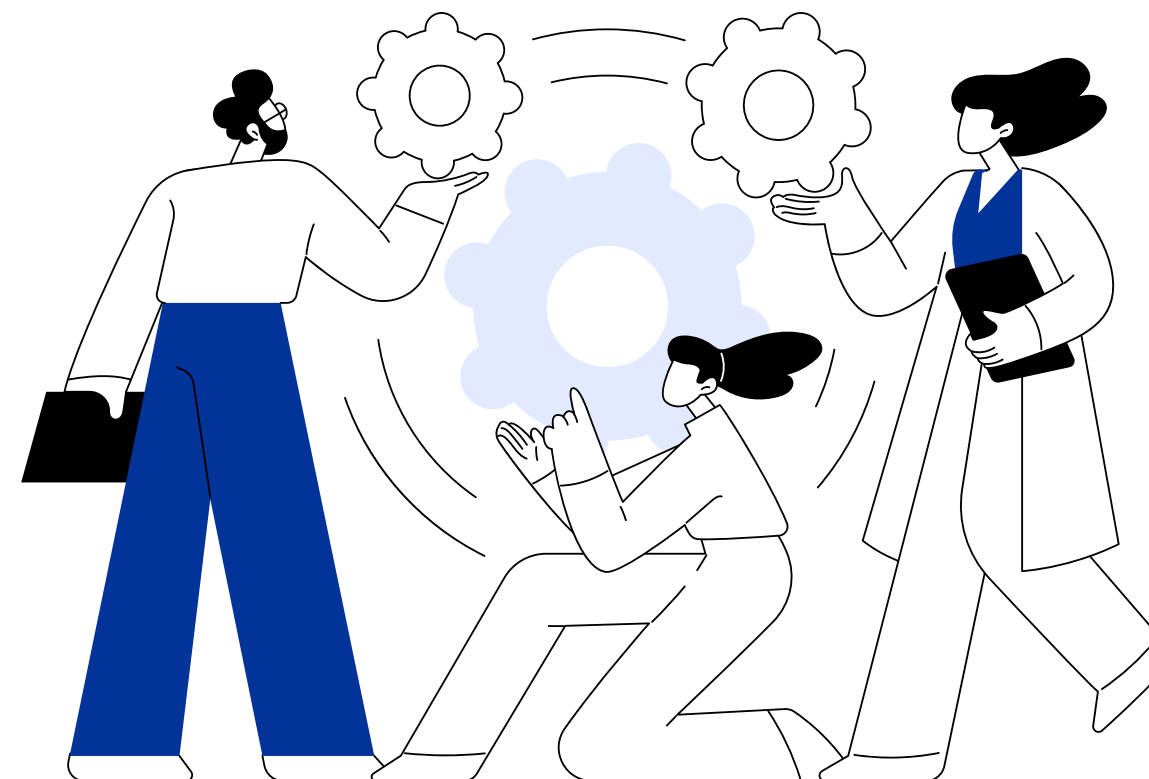
PRZEWIDYWALNOŚĆ

RESPONSYWNOŚĆ

KOORDYNACJA

**POSZANOWANIE DOBRA OGÓLNEGO
I INTERESU PUBLICZNEGO**

PARTYCYPACJA – KORZYŚCI



Projekt wysokiej jakości

Projekt odpowiadający na realne potrzeby odbiorców, wzbogacony o wypracowane pomysły, lepiej przemyślany

Łatwiejsza realizacja i promocja

Projekt rozpoznawalny przez interesariuszy, którzy chętniej skorzystają z efektów wypracowanych działań i przyłączą się do realizacji działań promocyjnych






Tworzenie sieci współpracy

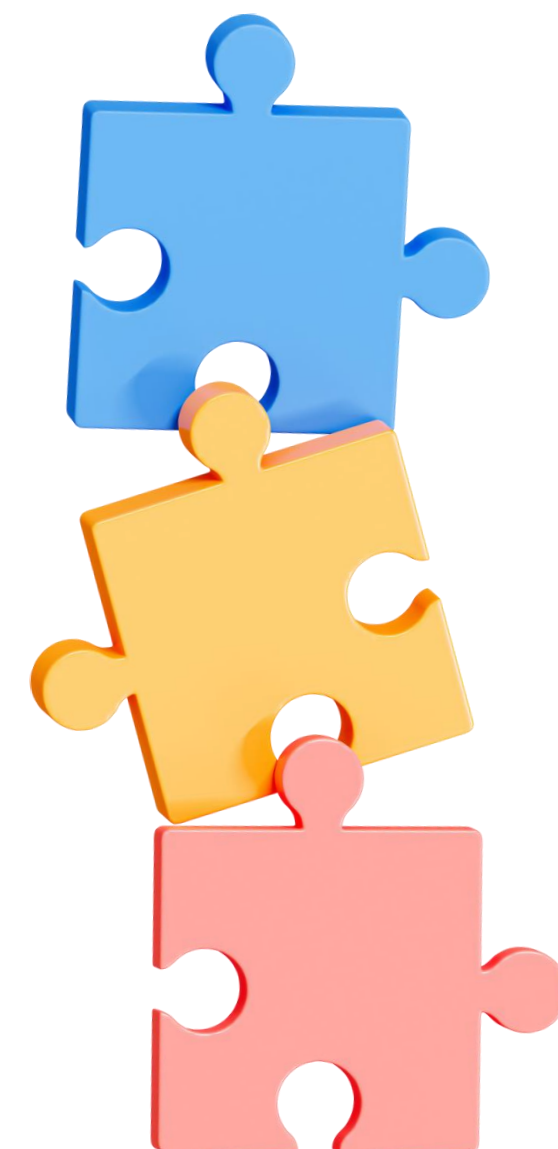
Możliwe utworzenie sieci współpracy złożonej z osób czy podmiotów, które są zainteresowane sukcesem projektu

Pozytywny wpływ na zapewnienie trwałości

Włączenie zainteresowanych środowisk zwiększa szanse na zainteresowanie projektem po zakończeniu realizacji, sprzyja dążeniom do jego utrzymania czy dalszego rozwoju

PARTYCYPACJA – OD CZEGO ZACZAĆ?

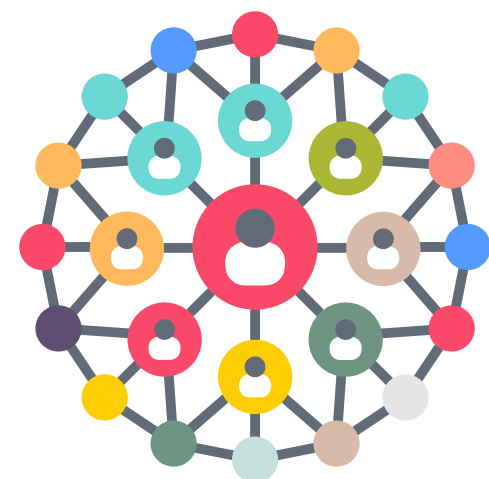
-  wspólnie z partnerami określ czego ma dotyczyć partycypacja np. założeń projektu, jego części, działań lub proponowanych rozwiązań,
-  na etapie partycypacji możesz zadać pytania, skonsultować elementy związane z Nowym Europejskim Bauhausem, którego wartościami są: estetyka, integracja oraz zrównoważony rozwój,
-  identyfikuj interesariuszy kogo zaprosić do partycypacji, kto może być zainteresowany projektem, jego tematyką, zasięgiem terytorialnym i oddziaływaniem,
-  zastanów się jakie metody partycypacji będą odpowiednie dla projektu czy oprócz minimalnej formy, tj. internetowej prezentacji projektu ze zgłaszaniem uwag w formie pisemnej, zaproponować inne, dodatkowe formy,
-  przygotowując partycypacje skorzystaj z rekomendacji zawartych w dokumentach dostępnych na stronie Interreg PL SK: www.pl.plsk.eu/partycypacja



PARTYCYPACJA - KOGO ZAANGAŻOWAĆ?

Prowadząc proces partycypacji ważny jest odpowiedni dobór interesariuszy, uzależnionych od specyfiki projektu. Ważne jest zaangażowanie (we współpracy z partnerami) przedstawicieli po obu stronach granicy.

PRZYKŁADOWI INTERESARIUSZE:



Spółeczność lokalna

np. ogłoszenie w mediach lokalnych, na stronie internetowej, w mediach społecznościowych



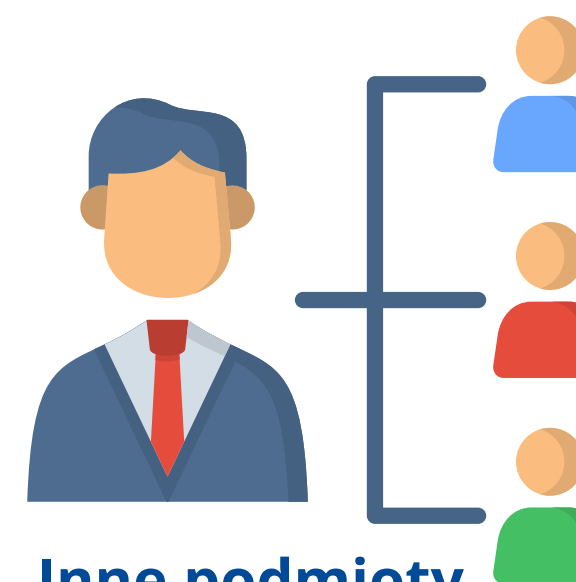
Organizacje społeczeństwa obywatelskiego

np. promujące włączenie społeczne, równość, etc. Przesyłanie zaproszeń do konkretnych organizacji



Partnerzy społeczni i gospodarczy

zależnie od zakresu współpracy poszczególnych partnerów



Inne podmioty

Określane na etapie tworzenia koncepcji jako zainteresowane zakresem planowanych działań

PARTYCYPACJA - NARZĘDZIA I METODY



Wymaganą i podstawową czynnością w procesie partycypacji jest internetowa prezentacja projektu ze zgłaszaniem uwag w formie pisemnej.

Przykładowe, dodatkowe formy, metody i narzędzia służące do przeprowadzenia partycypacji:



Webinarium,
spotkanie online



Wywiad
indywidualny lub
grupowy

Spotkania/warsztaty
konsultacyjne



Badanie ankietowe

Spacer badawczy



Zespół roboczy

Rada projektu



Punkt konsultacyjny

Inne

INTERNETOWA PREZENTACJA PROJEKTU ZE ZGŁASZANIEM UWAG W FORMIE PISEMNEJ - wymagania



Czas trwania partycypacji to minimum **14 dni kalendarzowych** od daty opublikowania internetowej prezentacji projektu wraz z informacją o sposobie zgłaszania uwag w formie pisemnej. Jeśli planowana jest dodatkowa forma partycypacji - poinformuj o niej!

PODSUMOWANIE PARTYCYPACJI



PRZEANALIZUJ UWAGI

Wspólnie z partnerem przedyskutuj zgłoszone uwagi oraz możliwość uwzględnienia ich w projekcie.



OPUBLIKUJ WYNIKI

Opublikuj w sieci podsumowanie partycypacji przed złożeniem wniosku o dofinansowanie



PRZYGOTUJ PODSUMOWANIE

Opisz w załączniku 04.1. zgłoszone uwagi wraz z uzasadnieniem ich uwzględnienia/odrzużenia



OPISZ PARTYCYPACJĘ WE WNIOSKU

Udziel odpowiedzi na pytania dot. zaangażowania interesariuszy, podaj link do podsumowania

Interreg



Współfinansowany przez
UNIĘ EUROPEJSKĄ

Polska – Słowacja

GDZIE SZUKAĆ INFORMACJI?

- informacje w rozdziale 2.5 Podręcznika programu;
- załącznik nr 4 Rekomendacje w zakresie partycypacji;
- Regionalne Punkty Kontaktowe;
- Wspólny Sekretariat.

The screenshot shows the website for the Interreg Poland-Slovakia program. At the top, there is a navigation menu with links: 'O programie', 'Wiadomości', 'Kontakt', 'Program 2021-2027', and 'Komunikaty w związku z COVID-19'. Below the menu, the page title is 'Program 2021-2027'. A sidebar on the left contains a list of menu items: 'Aktualności', 'Nabory', 'Dokumenty dla wnioskodawców', 'Poszukiwanie partnerów', 'FAQ - najczęściej zadawane pytania', 'Materiały szkoleniowe', 'Pomoc publiczna', 'Partycypacja', 'Komitet Monitorujący 2021-2027', 'Komisja odwoławcza', 'Grupa Robocza 2021-2027', 'Konsultacje publiczne', and 'Przygotowanie Programu'. The 'Partycypacja' item is highlighted in blue. The main content area shows a sub-menu for 'Partycypacja' with a description: 'Identyfikacja interesariuszy projektu to jeden z najważniejszych kroków przy opracowywaniu koncepcji projektu. Są to osoby, formalne i nieformalne grupy oraz instytucje, które mogą być potencjalnymi odbiorcami produktów lub mogą być zainteresowane tematyką projektu oraz jego efektami. Aktywne zaangażowanie zainteresowanych stron w proces przygotowania projektu, ich współdziałanie i wpływ na dotyczące ich (bezpośrednio lub pośrednio) działania to partycypacja. W zakładce umieściliśmy materiały pomocne dla potencjalnych wnioskodawców programu Interreg 2021-2027 przy planowaniu partycypacji w projektach.' Below this, there are two sections: 'Dokumenty Programowe' with a list of documents (e.g., 'Podsumowanie procesu partycypacji. Załącznik 04.1 do Podręcznika Programu (docx) 50.0 KB') and 'Materiały szkoleniowe' with a list of documents (e.g., 'Partycypacja społeczna i podejście terytorialne październik 2022 (pdf) 541.0 KB'). At the bottom, there is a table titled 'Procesy partycypacji w Programie' with columns: 'Lp.', 'Nazwa Projektu', 'Termin Partycypacji', and 'Adres strony internetowej'.

www.plsk.eu



rpk.plsk@slaskie.pl



33 48 53 284 (Bielsko-Biała)
32 77 99 116 (Katowice)



www.ewt.slaskie.pl

Dziękuję za uwagę!

Interreg



Współfinansowany przez
UNIE EUROPEJSKĄ

Polska – Słowacja