

<b>Tytuł projektu/ akronim:</b>	Optimalizacja wykorzystania nowych technologii w rehabilitacji, celem poprawy jakości życia mieszkańców Europy Centralnej / <b>RehAllianCE</b>
<b>Priorytet:</b>	1. Współpraca na rzecz inteligentnej Europy Środkowej
<b>Partner Wiodący:</b>	<b>Górnośląski Akcelerator Przedsiębiorczości Rynkowej sp. z o.o.</b>
<b>Partnerzy projektu:</b>	Pannon Business Network Association (Hungary) Carinthia UAS -non-profit limited liability company (Austria) BioRegio STERN Management GmbH (Germany) NSBPROJECT Venezia (Italy) Local Health Authority 4 Veneto Orientale - ProMIS - Programma Mattone Internazionale Salute (Italy)
<b>Data rozpoczęcia realizacji projektu:</b>	maj 2024
<b>Data zakończenia realizacji projektu:</b>	październik 2026
<b>Cel projektu:</b>	Celem projektu jest wzmocnienie usług wsparcia dla MŚP i poprawa dostępu do badań i innowacji w obszarze technologii dedykowanych rehabilitacji.
<b>Całkowity budżet projektu:</b>	<b>1,58 mln euro</b>
<b>Dofinansowanie z EFRR dla projektu:</b>	<b>1,26 mln euro</b>
<b>Krótki opis projektu</b>	<p>Starzenie się społeczeństwa nieuchronnie doprowadzi do robotyzacji i cyfryzacji w obszarze rehabilitacji. Liczba pacjentów przekracza bowiem dostępne zasoby ludzkie (lekarze, pielęgniarze, rehabilitanci). Rozwój potencjału innowacyjnego MŚP, poprzez realizowane w ramach projektu wzmocnienie usług wsparcia dla MŚP i poprawę dostępu do badań i innowacji w obszarze technologii dedykowanych rehabilitacji, nie tylko pobudzi gospodarki regionalne, ale także zapewni potrzebującym pacjentom najlepsze dostępne leczenie, niezależnie od ich lokalizacji (wieś/miasto) i statusu finansowego.</p> <p>Wyzwania z jakimi mierzy się projekt mają dwa wymiary - społeczny i technologiczny.</p> <ul style="list-style-type: none"><li>• <b>SPOŁECZNY:</b> Brak systemowego podejścia/ modeli rehabilitacji dla różnych grup pacjentów; nierówny dostęp do leczenia zależny od miejsca zamieszkania (miasto/wieś) czy statusu ekonomicznego pacjentów – publiczna/niepubliczna opieka zdrowotna</li><li>• <b>TECHNOLOGICZNY:</b> Brak systemowych rozwiązań i modeli umożliwiających walidację i dostęp do rynków dla innowacyjnych i przyjaznych dla użytkownika rozwiązań rehabilitacyjnych. MŚP potrzebują wsparcia w testowaniu rozwiązań rehabilitacyjnych opartych na nowych technologiach; brak możliwości i dostępnych na dużą skalę tzw. żywych laboratoriów (living labs)</li></ul>

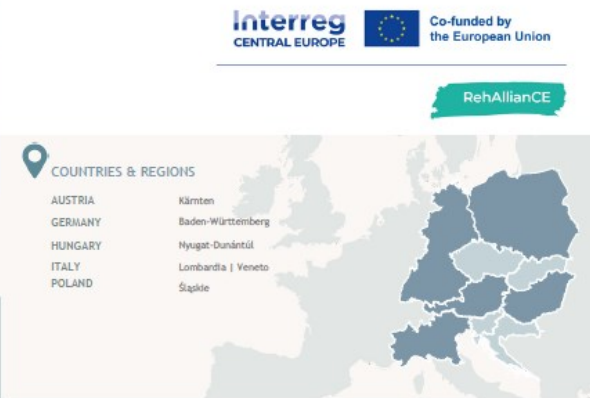
	<p>umożliwiających testowanie z udziałem użytkowników końcowych; w krajach UE obowiązują różne wymagania dotyczące zatwierdzenia i zwrotu kosztów tego typu badań.</p> <p>Projekt RehAllianCE doskonale wpisuje się w długofalową misję wspierania innowacji, transferu wiedzy i technologii we wszystkich regionach, które są Partnerami projektu, a którego rezultaty w przyszłości mogą mieć również wpływ na inne regiony w Europie Środkowej. Projekt ten nie tylko przyczyni się do rozwoju branży, ale także wpisuje się w cele Krajowych Inteligentnych Specjalizacji. Wdrożenie projektu w Polsce przyczyni się do wzmocnienia usług wsparcia dla MŚP i poprawy dostępu do badań i innowacji w obszarze technologii dedykowanych rehabilitacji.</p>
<p><b>Strona projektu/informacje o projekcie:</b></p>	<p><a href="#">Strona projektu</a> <a href="#">Informacje o projekcie</a></p>



### Innovating the rehabilitation care system

Rehabilitation is care that helps people get back or improve abilities necessary for their daily life. The challenge is that such a care often lies with the family without much systemic or technological support. The RehAlliance project helps MedTech companies to break-through and accelerate the commercialisation of their products. The project partners share experiences and good practices to develop a set of policy recommendations to improve the health care sector's innovation governance. They will test new technologies, such as rehabilitation robots or exoskeletons, assistive devices, wearables or telemetric tools.

[interreg-central.eu/projects/reh Alliance](https://interreg-central.eu/projects/reh Alliance)



Information based on application form | February 2024



### Innovating the rehabilitation care system

Rehabilitation is care that helps people get back or improve abilities necessary for their daily life. The challenge is that such a care often lies with the family without much systemic or technological support. The RehAlliance project helps MedTech companies to break-through and accelerate the commercialisation of their products. The project partners share experiences and good practices to develop a set of policy recommendations to improve the health care sector's innovation governance. They will test new technologies, such as rehabilitation robots or exoskeletons, assistive devices, wearables or telemetric tools.

[interreg-central.eu/projects/reh Alliance](https://interreg-central.eu/projects/reh Alliance)



Information based on application form | February 2024